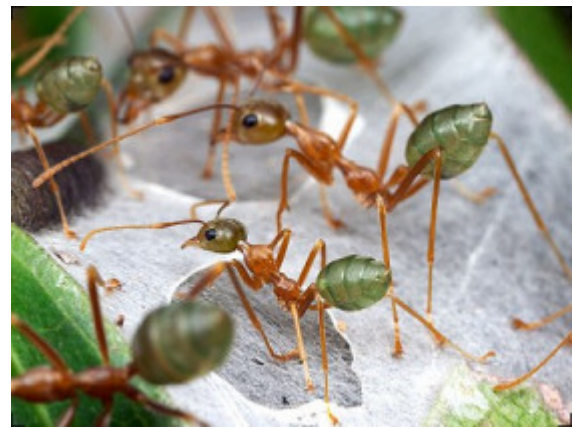


Oecophylla smaragdina



Die Tiere leben ausschließlich in Bäumen, für grössere Kolonien sollten 2-3 verschiedene Nistbäume zur Verfügung stehen, damit sie genügend Platz haben. Die adulten [Ameisen](#) benutzen ihre Larven, um mit ihrer Hilfe Blätter zusammen zu weben (die Larven scheiden einen Seidenfaden aus). Die Tiere sind sehr langbeinig, was ihnen ein fast spinnenhaftes Aussehen verleiht. *O. smaragdina* haben ein relativ gutes Sehvermögen und sind aktive Jäger.



Artenverzeichnis

Familie	Formicidae (Ameisen)
Unterfamilie	Formicinae (Schuppenameisen)
Tribus	Oecophyllini
Gattung	Oecophylla

Art	Oecophylla smaragdina
Lebensraum/Heimat	tropischer Regenwald, Südostasien, Indien. Aber auch Nord- und Nordost-Australien
Königinnen	Gründen claustral. Die Königin nimmt zwar während der Gründungsphase keine Nahrung auf, nutzt jedoch häufig keine Gründungskammer! Die Gründung kann auch in Pleometrose stattfinden, mit folgenden Rankämpfen und Königinnenmord. Einzig die australische Oecophylla smaragdina bildet öfters polygyne Kolonien aus, indem nach der Gründung keine Rankämpfe ausbrechen. Je nach Unterart monogyn und polygyn
Arbeiterinnenunterkasten	polymorph
Nahrung	Honigtau (Lauszucht), zoophag
Winterruhe	keine
Schwärmzeit	mit Beginn der Regenzeit
Aussehen/Färbung	<p>Königinnen: oft hellgrün bis braun; groß und kräftig;</p> <p>Arbeiterinnen: braun, schlank und langbeinig;</p> <p>Besonders die australischen O. smaragdina smaragdina besitzen eine hellgrüne <u>Gaster</u>, die asiatischen Varianten sind meist deutlich braun gefärbt</p>
Puppen	Nacktpuppen
Körpergröße	Königinnen: 20-28mm Arbeiterinnen: 12-22mm
Koloniegröße	ca. 100000 Individuen
Luftfeuchtigkeit Arena/Nest	Arena: 30 - 50% Nestbereich: 50 - 70%
Temperatur Arena/Nest	Arena: 21 - 35°C Nestbereich: 24- 28°C
Bodengrund Arena	Arena: Sand, Sand-Lehm, Humus entsprechend der Wirtspflanze
Nestformen	Freinester aus Blättern ihrer Wirtspflanzen
Entwicklungszeiten	ca. 1-2 Monate vom Ei bis zur Imago.
Einschätzung der Haltungsschwierigkeit	höhere Ansprüche an Klima und Ausbruchsschutz, Nestbaum notwendig, es eignen sich gut großblättrige Pflanzen wie Glückskastanie (Pachira aquatica), Birkenfeige (Ficus benjamini), Kaffee (Coffea arabica), Zitruspflanzen (Citrus spec.). Entsprechend hoher Platzbedarf. Gekaufte Pflanzen sind oft stark mit Insektiziden behandelt, daher gut waschen!
Sonstige Angaben	die australischen Oecophylla smaragdina sind aufgrund von strengen Exportbeschränkungen kaum bis gar nicht mehr erhältlich