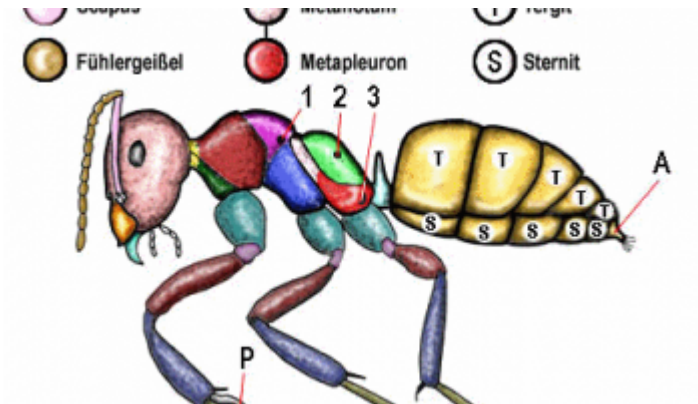
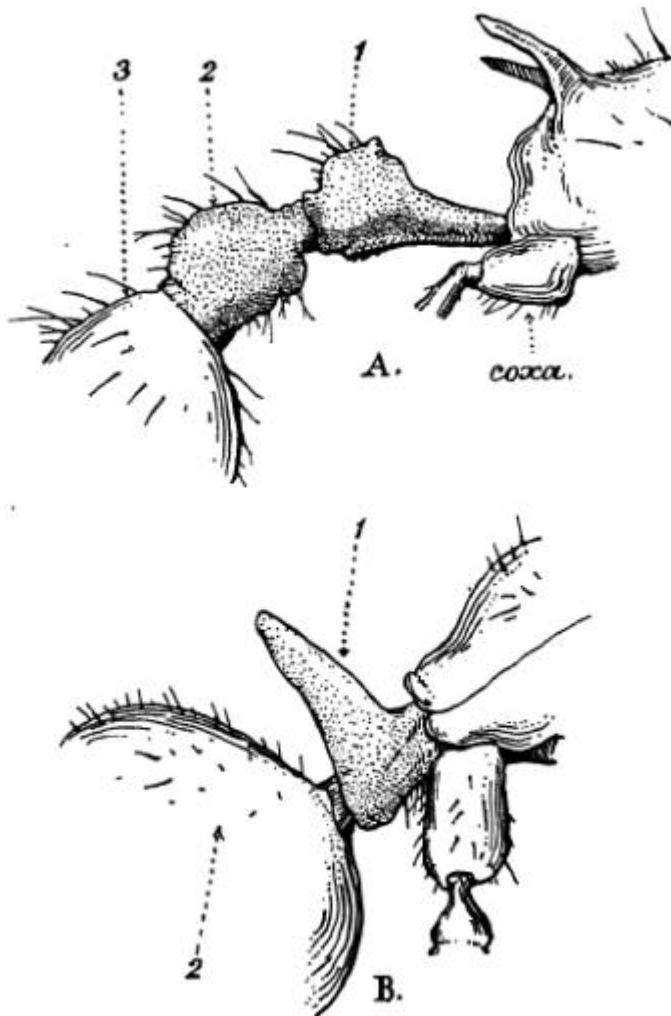


# Petiolus

zweites abdominales Segment, auch Stielchen genannt, Verbindungsglied zwischen Mesosoma (Mittelleib) und Gaster (Hinterleib), das nur bei Ameisen vorkommt und somit die Familie Formicidae (Ameisen) von den anderen Hymenoptera (Hautflüglern) abgrenzt. Der Petiolus ermöglicht eine hohe Beweglichkeit des Hinterleibs (Stachel, Giftdrüse!).





*Formicidae*: Basal Segments of Abdomen.

A. *Myrmica ruginodis* (♀). B. *Formica rufa* (♀).

Vergleich des Stielchenglieds zwischen Myrmicinae (Knotenameise) oben und Formicinae (Schuppenameise) unten. Gut zu sehen die namensgebenden "Knoten" oben, sowie die "Schuppe" unten.