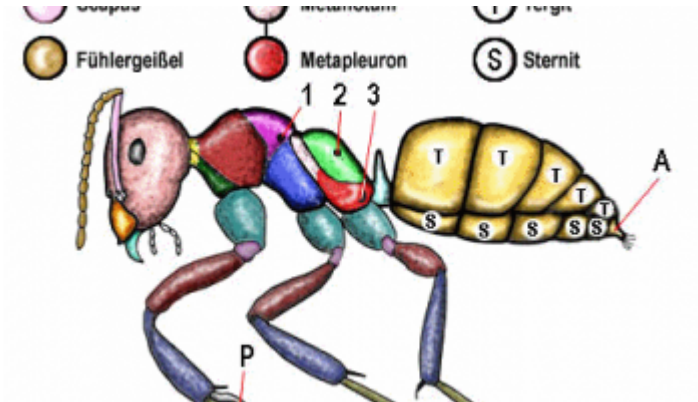
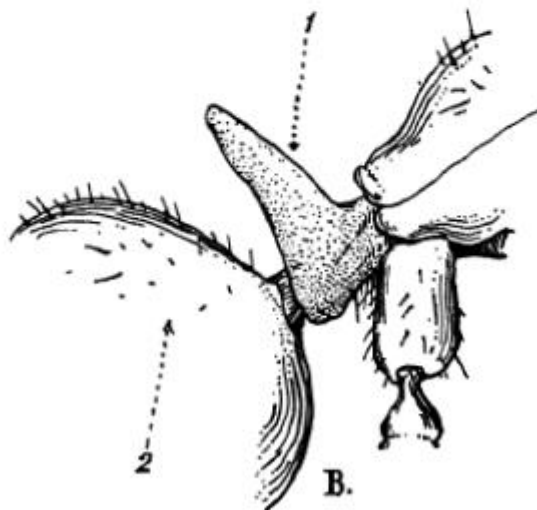
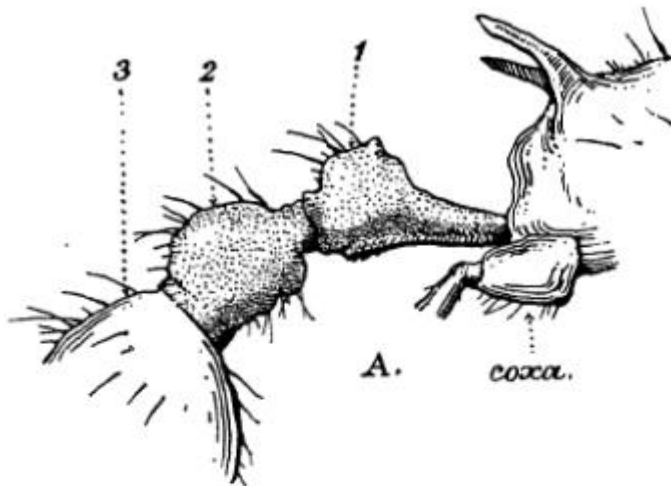


# Postpetiolus

drittes abdominales Segment, zusätzliches Stielchenglied hinter dem Petiolus, kommt nur bei einigen Unterfamilien vor, z.B. Ponerinae, Myrmicinae, nicht aber bei z.B. Formicinae, Dolichoderinae





*Formicidae*: Basal Segments of Abdomen.

A. *Myrmica ruginodis* (♀). B. *Formica rufa* (♀).

Vergleich des Stielchenglieds zwischen Myrmicinae (Knotenameise) oben und Formicinae (Schuppenameise) unten. Gut zu sehen die namensgebenden "Knoten" oben, sowie die "Schuppe" unten.